

New!  
2023年度

# 新年度のご案内

小学生から高校生まで。

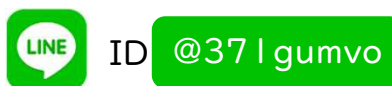
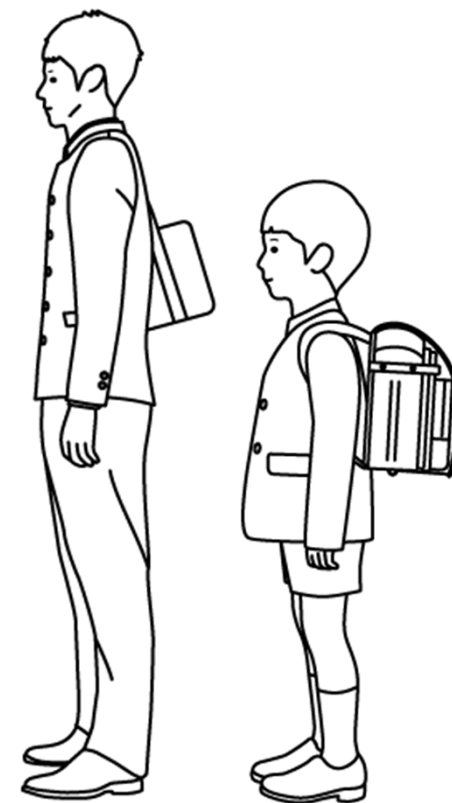


 **東進ゼミナール**  
TOSHIN ひとりひとりに、成長と感動を。

美濃加茂校 小中部

● 小6～中3 クラス授業

● 小1～小6 **まなざほ!**



0574-28-5379  
土・日曜日除く16:00～22:00



〒505-0035 美濃加茂市大手町2-18 東進ビル

コース		科目	中1	中2	中3
クラス授業 週3スタンダードコース	原則、こちらの週3コースとなります。	英数理社国 英語演習・数学演習	●	●	●
クラス授業 週2ライトコース	中3の9月以降は、こちらの週2コースはありません。	英数理社	●	●	●

コース	科目	小1	小2	小3	小4	小5	小6
クラス授業	算数						●
	国語						●
	英語						●
まなさぽ!	算数	●	●	●	●	●	●
	国語	●	●	●	●	●	●
	英語			ご相談下さい	ご相談下さい	ご相談下さい	ご相談下さい

僕は中1の冬に東進ゼミナールに入塾しました。東進に入る前は、定期テスト前に集中して勉強し、頭に詰め込むといった、「その場限り」の勉強をしていました。しかし、東進に入塾してからは、その場限りではなく、「継続的に」勉強できるようになりました。

その理由は2つあります。1つ目は「確認テスト」です。前回の授業内容が範囲なので、テスト勉強をしながら自然と復習をすることができます。不合格になっても追試を受けるので、苦手分野が理解できるようになります。僕は満点で合格するということを意識して勉強し、実際に満点を取ることによって、モチベーションをあげることができました。2つ目は「自習室」の利用ができたことです。僕は、週3回の授業日は、1時間前に来て予習・復習をしていました。自習室は他の子ども黙々と勉強をしているので、「自分も頑張らないと…」という気持ちになることができました。

僕はこの2つのことを通して、その場限りではなく継続的に勉強する方法やそれにより学力を身につけ、希望の合格・コースに合格できました。高校でも東進で身に付けたこの習慣を大切にしていきます。

卒塾時の作文「東進ゼミナールで学んで」より



## 成長と感動

これは東進ゼミナールの理念です。

勉強を通して、お子さまの成長をサポートし、成長したことで得られる感動を共有し合いたい。そんな思いで子どもたちと向き合っています。

厳しい指導も、あたたかい励ましも、

がんばりたくなる環境も。

東進ゼミナールで、成長と感動、しませんか。



小学生

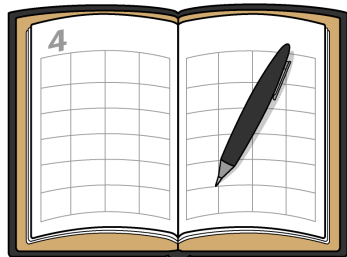
# クラス授業

また、さぽ!

2023年度より、小学部リニューアル！  
小学生のお子様の未来につながる学力を磨き上げます。

東進ゼミナールの授業（クラス授業・まなさぽ！）では、毎回終わる直前に、来週までの宿題の「何を」「いつ」やるか、計画を立てます。

専用の「学習PDCS手帳」で、スケジュール管理ができることを目指します。



今週出た宿題	3/27 (月)	3/28 (火)	3/29 (水)	3/30 (木)	3/31 (金)	4/1 (土)	4/2 (日)
ワークP47~54 Tメソッド3 まめテスト2	①P42 Tメソッド	②P47~48 まめ			③P49~50 まめ	④P51~52 Tメソッド	⑤P53~54 Tメソッド
P42~P48 漢字マス 漢字カード		P42~43 カード	P44~45 マス	P46~47 カード			P48 マス
まめ P39~38 マス マス カード	まめ カード		まめ① P39~38	まめ② カード	まめ③ マス	まめ④ カード	まめ⑤ マス
	10 20 30 40 50	10 20 30 40 50	10 20 30 40 50	10 20 30 40 50	10 20 30 40 50	10 20 30 40 50	10 20 30 40 50

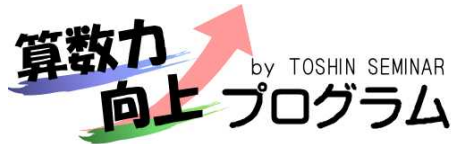
# 小6 クラス授業

基礎から応用まで。中学生につながる学習を！



小学校の分かりやすい先取り学習を通して、教科書の基本から、小学校では深く扱わない応用問題まで、幅広く取り組みます！

さらに…



東進ゼミナール伝統の算数学習コンテンツ

## 速く！ 計算トライアル

算術	+	30秒	-	30秒	×	30秒	÷	30秒				
1	4	+ 5	=	17	- 9	=	7	× 7	=	14	÷ 2	=
2	8	+ 6	=	6	- 1	=	2	× 7	=	80	÷ 8	=
3	8	+ 1	=	12	- 6	=	3	× 4	=	27	÷ 9	=
4	8	+ 3	=	9	- 5	=	1	× 5	=	38	÷ 4	=
5	4	+ 3	=	10	- 8	=	7	× 9	=	6	÷ 2	=
6	8	+ 6	=	7	- 2	=	1	× 2	=	8	÷ 1	=
7	9	+ 9	=	4	- 3	=	6	× 2	=	9	÷ 3	=
8	9	+ 2	=	7	- 6	=	6	× 2	=	72	÷ 9	=
9	8	+ 1	=	14	- 10	=	3	× 9	=	36	÷ 9	=
10	8	+ 2	=	8	- 2	=	2	× 8	=	40	÷ 5	=
11	1	+ 1	=	11	- 8	=	7	× 3	=	27	÷ 3	=
12	9	+ 10	=	12	- 9	=	6	× 9	=	70	÷ 3	=
13	9	+ 1	=	7	- 2	=	2	× 3	=	3	÷ 3	=
14	7	+ 3	=	10	- 3	=	4	× 2	=	70	÷ 7	=
15	2	+ 8	=	8	- 3	=	9	× 4	=	10	÷ 5	=
16	9	+ 9	=	13	- 6	=	1	× 1	=	100	÷ 10	=
17	7	+ 3	=	16	- 4	=	4	× 4	=	36	÷ 7	=
18	3	+ 4	=	9	- 4	=	1	× 9	=	23	÷ 3	=
19	7	+ 6	=	7	- 3	=	1	× 10	=	9	÷ 3	=

基本的計算  
スピードを  
上げるト  
レーニン  
グ！月に  
1回計測会  
を行います！

小6 算数	セルブリ	通分
①	$(\frac{1}{5}, \frac{3}{4})$	( , )
②	$(\frac{7}{15}, \frac{5}{6})$	( , )
③	$(\frac{8}{9}, \frac{3}{4})$	( , )
④	$(\frac{4}{9}, \frac{1}{2})$	( , )
⑤	$(\frac{11}{18}, \frac{1}{8})$	( , )
⑥	$(\frac{5}{6}, \frac{2}{3})$	( , )
⑦	$(\frac{1}{2}, \frac{11}{15})$	( , )
⑧	$(\frac{1}{9}, \frac{1}{10})$	( , )

## セルブリ

単元別に基本的  
な内容の処理ス  
ピードを上げる  
トレーニング！

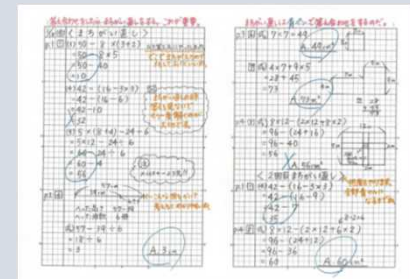
正確に！

## 算数G<sub>row</sub>U<sub>p</sub>T<sub>est</sub>

すでに習った内容の計算を正確に  
できるようにするためのテストプ  
リントです。毎週、それまでにな  
らった内容を総合的に確認できま  
す！

勉強方法の王道

## 本気のボク



算数力を向上させるには、「理解  
する」ところから、「自分ででき  
る」ようにするためのトレーニン  
グが必要。そのためには、徹底的  
に間違いなおしが大切です。本気  
の徹底的間違い直し指導を行いま  
す。



国語：漢字・言葉(文法)・文章読解を毎週バランスよくトレーニング。

## 漢字

- 毎週「漢字テスト」を実施します。
- 「ミチムラ式漢字カード」を使って、ただ書くだけでなく、部品ごとに分けて効率よく覚えていきます。



## 言葉(文法)

- 熟語の読み、語句の知識や、文法など、言葉の力を高めます。
- 中学校をみすえて、小学校の学習範囲を超える内容も学習します。

## 文章読解

- 文章を素早く読んで理解し、回答に必要な語句・文章を見つける力を養います。
- 初めて読む文章をじっくり精読することで、答えるときの表現にもこだわった読解力をつけます。

英語：4技能(読む/書く/聞く/話す)+文法をバランスよく学習します。

## 教科書準拠テキスト

- 普段使用している教科書に準拠したテキストだから、小学校の授業も安心！



## 4技能+文法

- 授業・宿題での「聞く」「読む」「書く」はもちろん、ロールプレイやプレゼンテーションで「話す」ことにも積極的になれる！
- 小学校ではじっくり学習しない「文法」にもすこしずつ触れながら学習を進めていきます。
- 単語を覚える練習の仕方も身に付きます。

## 英語学習は「音」から

家庭での宿題はデジタルブックをフル活用！宿題のワークブックの多くが、「聞いて」取り組む問題。



## ■授業時間・曜日

		月	火	水	木	金	土	日
A枠	17:00～17:20		小6 計算 トレーニング グタイム		小6 漢字 トレーニング グタイム			塾 休 み
B枠	17:25～18:05		小6 算数		小6 国語			
C枠	18:10～18:50			小6 英語				

- ・算数と国語の授業は17:25(B枠)から始まりますが、A枠の時間に間に合う方は、A枠「計算トレーニング」・「漢字トレーニング」から参加して下さい。来た生徒から順次、A枠時間中に入室して下さい。
- ・原則、国語・算数・英語の3科目受講ですが、受講科目は選択できます。

## ■料金(税込)

	月謝	維持費 <small>毎月の月謝とともに納入</small>	年間教材費 <small>5月度月謝とともに納入</small>	春期講習 <small>4月度月謝とともに納入</small>	夏期講習 <small>8月度月謝とともに納入</small>	冬期講習 <small>1月度月謝とともに納入</small>	
						小5	小6
算数	¥5,500	¥2,200	¥4,400	¥0	¥1,320	¥3,960	¥5,940
国語	¥3,960		¥4,400	¥0	¥1,100	¥3,960	—
英語	¥3,960		¥4,400	¥0	¥1,100	—	¥5,940

- ・受講科目分の月謝の総額は、算国英：¥13,420、算国：¥9,460、算英：¥9,460、国英：¥7,920です。
- ・兄弟割引で同時在籍の場合、月謝および季節講習費が10%引きとなります。
- ・上記年間教材費と、初年度のみファイル代¥880が必要となります。



まなびさぽ!

地域の小学生のまなびをあたたくサポートします！

小1から通える、東進の大人気コース。

「学校の予習をしたい」

「苦手なところまでもどって復習がしたい」

「学校ではやらないような難しい勉強がしたい」

さまざまな小学生のニーズをかなえる、  
1枠40分あたりの学習プログラムです。

2023年度から30分→40分となります。



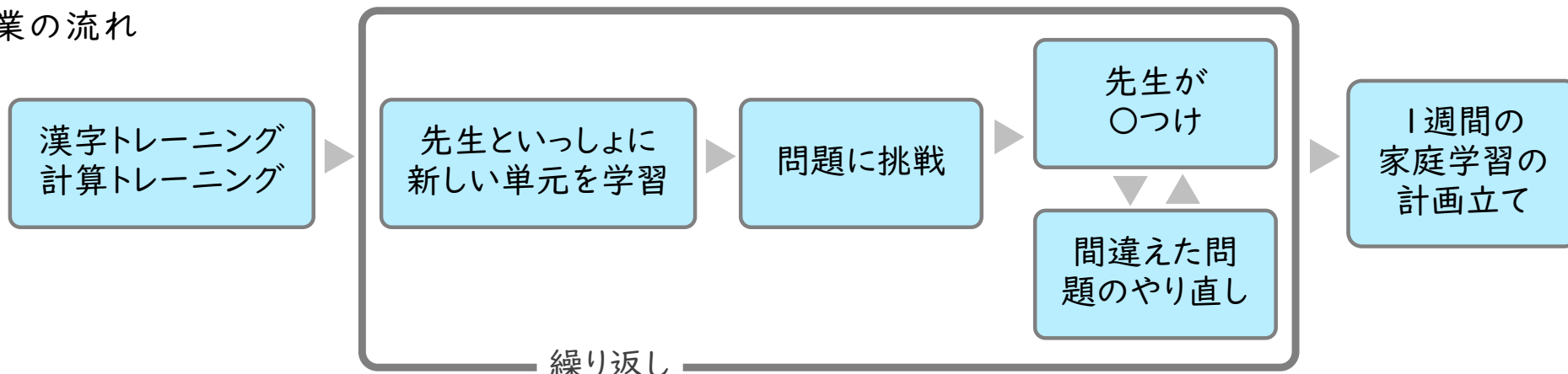
## ■開講科目

✓ 算数

✓ 国語

✓ 英語

## ■授業の流れ



New !

## ■ 反復練習で身につける！

小6	Toshin Seminar Cell Print	氏名	氏名	得点
算数	GrowUpTest	Nb. 1		

□ 次の問いに答えなさい。

(1)  $9.11 + 92.2$

答え  
(1)

(2)  $62 - 2.24$

答え  
(2)

(3)  $39 - (37 - 30 + 6)$

答え  
(3)

(4)  $\square \times 10 = 180$

答え  
(4)

(5)  $\frac{3}{5} + 4 - \frac{4}{5}$

答え  
(5)

(6)  $5\frac{2}{10} - 4\frac{9}{10}$

答え  
(6)

(7)  $84.6 \times 79$

答え  
(7)

商は四捨五入して、小数第1位まで求めよ。

(8)  $296.76 \div 32$

答え  
(8)

東進オリジナルの問題自動生成システムのプリントで、身につけた解き方を忘れてしまわないように何度も復習・反復練習ができます！

New !

## ■ 算数力を高めるTメソッド

○	○	○	○	○	○	○	○	○	○
○	○	○	○	○	○	○	○	○	○
○	○	○	○	○	○	○	○	○	○

→ □ と □

→ □ と □

→ 0 と □

ソッド) プリント

計算力を高めるための「数量感覚トレーニング」や立式の力を高めるための「文章題トレーニング」のプリントなど算数の力を高める数々のプリントがあります。塾のない日も、毎日取り組んでいきます。

New !

## ■ 教科書内容を各自のペースに

## 合わせて学習

学校の  
先取り  
学習

学校の  
振り返り  
学習

使用テキストが、あいきゃんから変わります。

教科書内容の学習は、「学校の先取りでどんどん学ぶ」、「学校の振り返りでじっくり学ぶ」、「学校で学んだことをもとに難しい問題にチャレンジする」などそれぞれのスタイルで学習を進められます！



小学生の算数が身につけていないと、中学生の学習がうまくすすみません。

小学生



中学生

小学3年生

$$3000\text{mL} = [ \quad 3 \quad ]\text{L}$$

$$3\text{km} = [ \quad 3000 \quad ]\text{m}$$

小学4年生

$$600\text{cm}^2 = [ \quad 0.06 \quad ]\text{m}^2$$

小学5年生

四捨五入して小数第2位まで答えよ。

$$9.4 \div 23.1 = [ \quad 0.406\dots \text{だから、} 0.41 \quad ]$$

$$\text{分速} 120\text{m} = \text{秒速} [ \quad 2 \quad ]\text{m}$$

中1数学

a kmの道のりを分速b mで進むと何秒かかるか。

$$1000a \div \frac{b}{60} = \frac{60000a}{b} \text{ (時間)}$$

中2理科

質量12 kg、底面積600 cm<sup>2</sup>の物体を床に置く。  
床に加わる圧力を求めよ。

$$120\text{N} \div 0.06\text{m}^2 = 2000\text{Pa}$$

中2理科

水蒸気量9.4 g、飽和水蒸気量23.1 gのとき、湿度を求めよ。四捨五入して整数で答えよ。

$$9.4 \div 23.1 = 0.406\dots$$

だから、41%

**だから、小学生から東進ゼミナールの算数で反復練習とトレーニングを!**

## ■ ミチムラ式漢字学習 New !

漢字を、“唱えて” “部品で覚える” 学習法でただ書くだけで作業化している漢字学習を、しっかり覚える漢字学習に！



## ■ 読み解く→表現する 読解指導

z読み解く力をつける

→ 穴抜き・書き抜きが中心

本文中から答えとなる箇所を探す力

## ■ 読み解く力のもととなる読解メソッドの指導

★キーワードピックアップ

★線引き読み

テキストは今まで同様、「あいきゃん」を使用します。



New!

ミチムラ式で取り組めば  
書けるように練習するのは

たったこれだけ

書いて覚える字は  
**23.5%**  
中学はたったの  
**2.5%**

組み合わせ方を 唱えて覚えたら  
あっという間に書ける

**1年** 一 二 三 五 七 八 九 十 月 雨 六 四 青 花 貝 学 休 玉 空 犬  
80字  
↓  
**50字**  
火 水 木 土 日 山 川 田 上 赤 金 出 足 見 口 校 左 字 車 森  
下 大 中 小 目 耳 手 女 子 町 先 糸 右 生 夕 石 千 早 草 男  
人 人 年 文 正 王 立 竹 虫 村 円 気 音 天 白 百 本 名 力 林

**2年** 言 止 心 父 母 米 食 黄 野 水 賢 遠 引 雲 圖 画 回 会 海 絵 外 楽 活 間 丸 汽 汽 帰 魚 京 強 兄 計 元  
160字  
↓  
**74(72)字**  
刀 戸 午 牛 馬 鳥 羽 通 大 顔 少 新 親 園 声 星 晴 切 雪 線 走 多 太 体 台 池 知 茶 昼 朝 通 弟  
角 毛 弓 矢 北 西 方 語 長 半 行 門 用 里 頭 近 考 電 冬 当 東 答 同 読 内 肉 麦 番 風 分 間 歩 万 明 鳴 夜 来 理 話

**3年** 央 曲 面 泳 階 写 列 次 院 運 横 温 化 荷 開 館 起 客 究 意 去 橋 業 局 銀 苦 具 君 係 輕 血 決 研  
200字  
↓  
**63(61)字**  
祭 血 羊 悲 岸 題 命 根 筆 役 礼 屋 安 泉 庫 湖 向 幸 港 号 仕 死 始 指 齒 詩 事 持 案 者 主 守 取 受 州 拾 終 習 集 住  
重 申 球 取 悪 打 病 発 区 緑 庭 着 暗 宿 所 暑 助 昭 消 幸 乘 植 神 真 深 進 建 族 他 対 待 代 第 炭 短  
身 世 整 界 級 物 酒 農 度 期 表 商 医 談 注 柱 丁 帳 調 定 笛 乾 都 投 巨 記 信 箱 烟 反 板 板 美  
皮 平 談 宮 使 飲 服 馳 道 普 養 勝 委 鼻 水 砂 品 負 福 返 放 味 問 業 達 予 洋 落 流 旅 両 線 路 和

**4年** 以 衣 岐 議 望 案 位 茨 印 英 米 媛 塩 岡 備 加 貨 課 鹿 質 改 械 吉 街 各 希 季 旗 器 機 求 泣 給  
202字  
↓  
**24字**  
果 司 芽 兵 馮 拳 漁 共 協 鏡 鏡 極 熊 訓 軍 郡 群 怪 景 芸 欠 結 建 健 固 功 好 言 教 康 任 差 菜 最 境 村 崎 昨 札 刷  
臣 井 包 初 票 察 參 産 散 残 氏 試 児 治 遊 辞 失 借 種 周 祝 順 松 笑 唱 燒 照 城 繩 信 成 省 清 静 席 積 折 說 戰 選  
単 飛 帶 輪 箭 然 争 倉 巢 東 側 統 卒 孫 隊 達 置 仲 冲 兆 低 底 的 典 伝 徒 努 灯 働 特 德 柝 奈 梨 熟 念 敗 梅 博 阪 飯  
必 不 淺 喚 愛 標 夫 付 府 阜 富 副 別 辺 変 便 法 牧 未 滿 未 民 無 約 勇 要 養 浴 利 陸 良 料 蠶 類 令 冷 例 連 老 勞 鐘

**5年** 久 務 航 橋 因 永 嘗 易 益 液 淡 応 往 桜 可 仮 価 河 通 快 解 格 確 額 刊 幹 憤 眼 紀 基 寄 規 希 恭 技 義 逆 旧 教 居  
193字  
↓  
**17字**  
再 犯 災 過 許 境 均 禁 句 型 經 潔 件 險 檢 限 現 減 故 個 護 効 厚 鉅 興 講 告 混 查 妻 採 際 在 財 罪 殺 雜 酸 質  
史 狀 性 匠 士 支 志 枝 師 資 飼 示 似 識 質 舍 謝 授 修 述 術 準 序 招 証 象 賞 柔 常 情 織 職 制 政 勢 精 製 稅 貢  
脈 独 耕 團 續 接 設 絶 祖 素 綸 造 像 増 則 測 属 率 損 貨 態 团 断 築 貯 張 停 提 程 適 航 堂 銅 導 得 毒 任 燃 能  
版 衝 留 移 破 判 比 肥 非 貴 備 評 資 布 婦 武 復 複 仏 粉 編 弁 保 墓 報 曹 防 買 暴 夢 迷 綿 輸 余 容 略 領 歴

**6年** 骨 齊 補 胃 異 遺 域 宇 映 延 浴 恩 我 反 括 閣 割 株 干 卷 看 簡 危 机 揮 異 疑 吸 供 胸 郷 筋 筋 系 敬 警 激 穴 券  
191字  
↓  
**12字**  
冊 就 並 綱 権 憲 源 殿 己 呼 后 孝 皇 紅 降 鋼 毅 困 砂 座 裁 策 蚕 至 私 姿 視 詞 誌 磁 射 捨 尺 若 樹 収 宗 衆 従  
垂 疑 縦 縮 熱 純 純 処 署 諸 除 承 将 傷 障 蒸 針 仁 推 寸 盛 聖 誠 舌 宜 專 泉 洗 染 銭 善 委 窓 窓 創 装 層 履 蔵 蔵 存  
革 劇 尊 追 宅 担 探 誕 段 暖 值 宙 忠 著 庁 頂 腸 潮 賃 痛 敵 展 討 党 糖 届 難 乳 認 納 腦 派 痒 背 肺 併 班 曉 否  
誤 刻 批 秘 依 腹 畜 陸 阴 片 暮 宝 訪 亡 忘 棒 枚 幕 密 盟 模 訳 郵 優 預 幼 欲 翌 乱 卵 覽 裏 律 臨 朗 論

たとえば、  
6年生で学習する 預 を部品に分けると



2年生で学習する 顔 の右側 頁 と  
3年生で学習する 予 の組み合わせ。

- 「ひたすら書く」のではなく、
- 新しい部品は「書けるように」覚える
  - 部品に分けて「となえて」覚える
- ことを意識して、カードを中心に学習します。

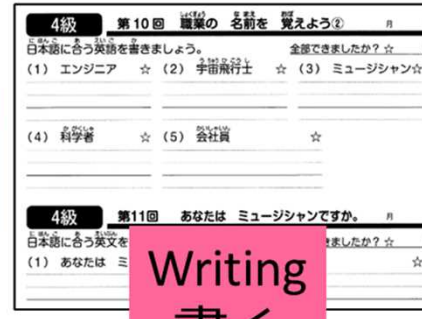
## 英語学習の王道メソッド



Grammar  
文のつくり方



Listen & Repeat  
聞いて発音



Writing  
書く



Memorize  
反復して覚える

## 習慣化

水 木 金 土 日 月 火 水

授業日

Grammar  
文の  
つくり方

Listen  
&  
Repeat  
聞いて発音

Writing  
書く

Memorize  
反復して  
覚える

Listen  
&  
Repeat  
聞いて発音

Writing  
書く

Memorize  
反復して  
覚える

授業日

ミニ  
チェック  
テスト

## ■ 受講例

### Aさん

算数は苦手なので2枠受講。

		火	水	木	金
A 枠	16:40~ 17:20				
B 枠	17:25~ 18:05	まなさぼ! 国語		まなさぼ! 算数	
C 枠	18:10~ 18:50			まなさぼ! 算数	

### Bさん

ほかの習い事で忙しいので、あいている水曜日のみ。

		火	水	木	金
A 枠	16:40~ 17:20		まなさぼ! 国語		
B 枠	17:25~ 18:05		まなさぼ! 算数		
C 枠	18:10~ 18:50				

### Cさん

クラス授業(国)の曜日が合わない。まなさぼ!で。

		火	水	木	金
A 枠	16:40~ 17:20	クラス授業 計算トレーニング			
B 枠	17:25~ 18:05	クラス授業 算数	まなさぼ! 国語		
C 枠	18:10~ 18:50	クラス授業 算数			

### Dさん

クラス授業(算)の曜日が合わない。まなさぼ!で。

		火	水	木	金
A 枠	16:40~ 17:20			クラス授業 漢字トレーニング	まなさぼ! 算数
B 枠	17:25~ 18:05			クラス授業 国語	まなさぼ! 算数
C 枠	18:10~ 18:50			クラス授業 英語	



## ■授業時間・曜日

		月	火	水	木	金	土	日
A枠	16:40~17:20		○	○	○	○		塾 休 み
B枠	17:25~18:05		○	○	○	○		
C枠	18:10~18:50		○	○	○	○		

- ・曜日・時間を○印から選択できます。
- ・1枠(○印)あたり1教科です。算数、国語、英語から選択可能です。
- ・ハイレベル算数、ハイレベル国語の受講は、教員と相談の上決定します。
- ・同一教科の2枠受講も可能です。

## ■料金(税込)

月謝	維持費 <small>毎月の月謝とともに納入</small>	年間教材費 <small>5月度月謝とともに納入</small>
1枠(40分)あたり ¥3,960	小1~3 ¥1,650	1教科あたり ¥4,400
	小4~6 ¥2,200	1人あたり※初年度のみ ¥800

- ・兄弟割引で同時在籍の場合、月謝が10%引きとなります。
- ・今年度より、上記年間教材費と、初年度のみファイル代¥880が必要となります。
- ・まなさぽ! 英語を新たに始める方は、タッチペン代¥8,470が必要となります。

# 春期講習のご案内

新しい学年の授業が始まります。

入塾希望の方も、基本的には同じ流れとなります。

## ■2/28(火)より順次

### 春の東進実力テスト

小6(新中1) 国語50分・算数50分 授業内で実施

中1(新中2)～中2(新中3) 英語50分・数学50分 授業内で実施

※学校ですでに習っている範囲(基本～発展)からの出題です。

※2科目とも30点以下の場合は、個別教室の春期講習をご案内することもあります。

## ■3/3(金)

入試同日体験 中2(新中3)で参加希望の方は参加できます。

## ■3/14・16

第2回全県模試プレ 中2(新中3)で参加希望の方は参加できます。

春期講習費ご入金 本部からコンビニ振込の請求書を郵送します。

## ■3/28(火)～

### クラス授業春期講習授業スタート

持ち物 ①筆記用具 ②スリッパ ③外靴を入れる袋

## ■時間割

学年	授業時間	3月					4月				
		27	28	29	30	31	4	5	6	7	11
		月	火	水	木	金	火	水	木	金	火
新中1	16:40 ~ 18:50	●	●	●	●	●	●	●			4 月 度 通 常 授 業
新中2	19:10 ~ 22:00	●	●	●	●	●	●	●	●		
新中3	19:10 ~ 22:00	●	●	●	●	●	●	●	●		

## ■受講料(税込)

学年	春期講習費(講習生料金)	4月度からの月謝	
		週3コース	週2コース
新中1	中学スタートキャンペーン ¥0	¥23,100	¥20,900
新中2	¥4,400	¥23,100	¥20,900
新中3	¥4,400	¥24,200	¥22,000



## ■時間割

学年	科目	授業時間	3月				4月				
			28	29	30	31	4	5	6	7	11
			火	水	木	金	火	水	木	金	火
新小6	国語	17:25* ~ 18:05			●				●		
	英語	18:10 ~ 18:50			●				●		
	算数	17:25* ~ 18:50	●				●				

算数と国語の授業は17:25から始まりますが、17:00~17:20の時間帯で「計算トレーニング」「漢字トレーニング」を実施しています。16:40~17:20の時間中に、来た生徒から順次入室して下さい。

## ■受講料(税込)

学年	春期講習費(講習生料金)			4月度からの月謝		
	算数	国語	英語	算数	国語	英語
新小6	¥2,200	¥1,100	¥1,100	¥5,500	¥3,960	¥3,960

4月は2週のため、月謝が半額になります。

## お申し込み

- ・LINEか電話でお問い合わせください。

## 東進実力テスト

- ・小学生  
国40分 算40分
- 中学生  
英50分 数50分
- 新中1  
国50分 算50分
- 新小1はなし
- ・学校ですでに習っている範囲（基本～発展）からの出題です。入塾の可否を決めるテストではありません。

## 実力テスト 結果連絡

- ・LINEの登録が済みましたら、一度、学年とお子様の氏名を、LINEのメッセージでご連絡下さい。登録とこちらへの連絡がお済みの方は、LINEにて実力テストの結果を連絡させていただきます。

## ご入金

- ・本部より、請求書などを郵送します。初回納入金を期日までにコンビニエンスストアでお支払い下さい。授業初日をご入金の期日より先になる場合もありますが構いません。

## 授業スタート

- ・持ち物
  - ①筆記用具
  - ②スリッパ
  - ③外靴を入れる袋
- ・お車での送迎の場合、授業終了時刻の10分以上後に到着されるよう、お願いします。（駐車場の渋滞緩和のため）

# 紹介特典・兄弟割引

## ■紹介特典

紹介する側（塾生）

図書カード  
1,000円分



紹介される側（新入塾生）

入塾金半額  
11,000円→5,500円

校舎に設置してあります「TOPASS友人紹介カード」を、入塾される方にお渡し下さい。

## ■兄弟割引 (入塾)

お兄さん・お姉さん

月謝・夏期、冬期講習費  
10%割引

弟さん・妹さん

月謝・夏期、冬期講習費  
10%割引

どちらも

## ■兄弟割引 (季節講習)

塾生でないご兄弟姉妹

夏期、冬期講習費  
半額割引

ひとりひとりに、  
成長と感動を。



 東進ゼミナール